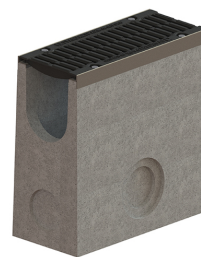
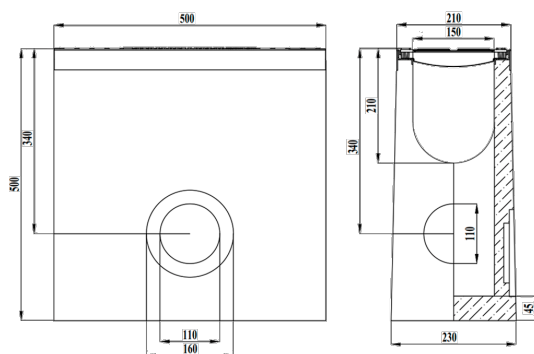


Пескоуловитель BetoMax Drive DN150 H500 с решеткой чугунной D400 (500x210x500)

Код товара: 042871334



Техническая спецификация	
Класс нагрузки	D400
Материал лотка	Фибробетон
Материал решётки	Высокопрочный чугун
Материал усиливающей насадки	Оцинкованная сталь
Длина, мм	500
Ширина, мм	210
Высота, мм	500
Подключение к трубе диаметра, мм	110-160
Гарантия, месяцев	24
Система фиксации решетки с лотком	Болт оцинкованный
Вес (кг)	69-3



Пескоуловитель BetoMax Drive DN150 с внутренним сечением 150мм, укомплектован решеткой щелевой чугунной класса D400 (выдерживающей нагрузку до 40 тонн), устанавливается в местах с высокой интенсивностью движения (АЗС, автомойки, промышленные зоны, транспортные терминалы, автодороги и автопредприятия) в совокупности с линией водоотводных лотков, непосредственно в точке сброса/подключения к трубопроводу через имеющиеся шаблоны под врезку в трубу. Кромка пескоуловителя BetoMax Drive усилена насадкой из оцинкованной стали на которую ложится чугунная решетка, которая в свою очередь, надежно закреплена с пескоуловителем посредством болтов. Корпус пескоуловителя PolyMax Drive изготовлен из фибробетона. Решетка изготавливается из высокопрочного чугуна и выдерживают нагрузку до 40 тонн, класс D400 (400 kN) согласно стандарту EN 1433.